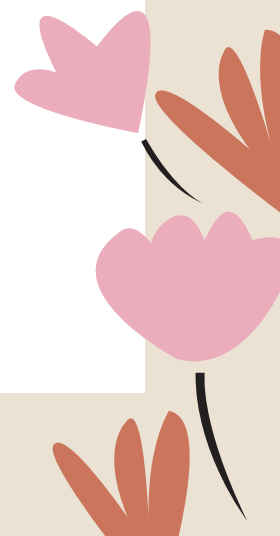




## STRICKANLEITUNG: MAXISCHAL UND STIRNBAND

Wie schön, dass du dich entschieden hast diesen schönen Schal gemeinsam mit uns zu stricken! **In den Videos werden dir alle Arbeitsschritte ganz genau erklärt.** Du kannst also ganz nach deinem Tempo mit dem Schal beginnen und weitermachen. Also ran an die Nadeln und ganz viel Spaß mit deinem neuen Projekt!







### BEILIEGENDES MATERIAL

- Winterwolle 8 Knäuel (entsprechend gewählter Farbe)
- Rundstricknadel 9 mm, 60 cm lang
- Vernähnel-Set
- zwei Wollnadeln (2,5 mm und 3,75 mm)

### VERWENDETE MUSTER

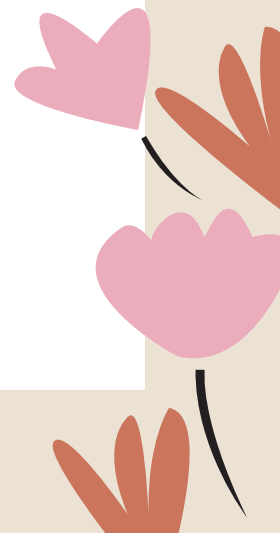
Kraus rechts: Hinreihe und Rückreihe rechte Maschen stricken

Kettrand: Die erste Masche jeder Reihe rechts stricken, die letzte Masche jeder Reihe nicht stricken, sondern nur von der linken auf die rechte Nadel heben. Dafür den Arbeitsfaden vor die linke Nadel legen, dann mit der rechten Nadel hinter dem Arbeitsfaden von rechts nach links in die nächste Masche einstechen und die Masche, ohne sie zu stricken, von der linken auf die rechte Nadel heben.

Maschenprobe in kraus rechts mit Nadeln 9 mm: 13 Maschen und 24 Reihen = 10 cm x 10 cm

### HINWEIS

Es kann durchaus vorkommen, dass Knäule trotz gleicher Lauflänge für einige wenige Maschenreihen mehr oder weniger ausreichen. Die exakten Lauflängen der Knäule können aufgrund des unterschiedlichen Feuchtigkeitsgehaltes der Wolle immer etwas von der Angabe auf der Banderole abweichen.





## VARIANTEN

Mit dem Garn deines Wollpaketes hast du zwei Möglichkeiten zu stricken. Du kannst dich zwischen diesen Varianten entscheiden:

**Größe 1:** ein Schal in einer Größe von etwa 26 cm x 210 cm

**Größe 2:** ein Schal in einer Größe von etwa 24 cm x 200 cm und ein Stirnband, ca. 11 cm breit, passend für einen Kopfumfang von ca. 56 cm.

### Variante 1 (Fuchsia-Set):

- 1 Knäuel Farbe A (Fuchsia)
- 1 Knäuel Farbe B (Hellgrau)
- 1 Knäuel Farbe C (Graubraun)
- 1 Knäuel Farbe D (Rosa)
- 1 Knäuel Farbe A (Fuchsia)
- 1 Knäuel Farbe B (Hellgrau)
- 1 Knäuel Farbe C (Graubraun)
- 1 Knäuel Farbe D (Rosa)

### Variante 2 (Petrol-Set):

- ½ Knäuel Farbe A (Kobaltblau)
- ½ Knäuel Farbe B (Natur)
- ½ Knäuel Farbe C (Petrol)
- 1 Knäuel Farbe B (Natur)
- ½ Knäuel Farbe A (Kobaltblau)
- ½ Knäuel Farbe D (Hellgrau)
- 1 Knäuel Farbe C (Petrol)
- ½ Knäuel Farbe B (Natur)
- 1 Knäuel Farbe A (Kobaltblau)
- ½ Knäuel Farbe D (Hellgrau)
- ½ Knäuel Farbe C (Petrol)

### Variante 3 (Orange-Set):

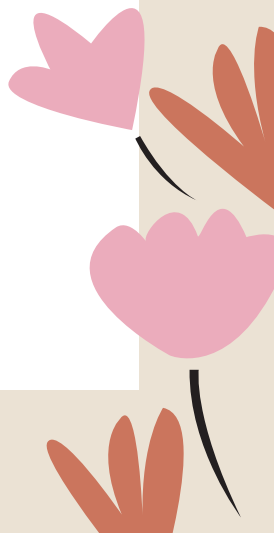
32 Maschen anschlagen und kraus rechts mit Kettrand in folgender Streifenfolge arbeiten:

- 32 Reihen (16 Rippen) Farbe A (Graubraun)
- [2 Reihen (1 Rippe) Farbe B (Mittelgrau) und 2 Reihen (1 Rippe) Farbe D (Orange)]
- 8 x 2 Reihen (1 Rippe) Farbe B (Mittelgrau)
- 32 Reihen (16 Rippen) Farbe C (Hellgrau)
- 38 Reihen (19 Rippen) Farbe A (Graubraun)
- 16 Reihen (8 Rippen) Farbe B (Mittelgrau)
- [2 Reihen (1 Rippe) Farbe C (Hellgrau) und 2 Reihen (1 Rippe) Farbe B (Mittelgrau)]
- 7 x 28 Reihen (14 Rippen) Farbe D (Orange)
- [2 Reihen (1 Rippe) Farbe C (Hellgrau) und 2 Reihen (1 Rippe) Farbe D (Orange)]
- 9 x 36 Reihen (18 Rippen) Farbe A (Graubraun)
- 34 Reihen (17 Rippen) Farbe C (Hellgrau)
- 62 Reihen (31 Rippen) Farbe D (Orange)
- [2 Reihen (1 Rippe) Farbe C (Hellgrau) und 2 Reihen (1 Rippe) Farbe A (Graubraun)]
- 8 x 2 Reihen (1 Rippe) Farbe C (Hellgrau)
- 14 Reihen (7 Rippen) Farbe B (Mittelgrau)
- 16 Reihen (8 Rippen) Farbe A (Graubraun)
- [2 Reihen (1 Rippe) Farbe C (Hellgrau) und 2 Reihen (1 Rippe) Farbe D (Orange)]
- 3 x 2 Reihen (1 Rippe) Farbe C (Hellgrau)

## HINWEIS

Du hast zwei Möglichkeiten, die Hälfte eines Knäuels zu ermitteln:

- Du wickelst von einem Knäuel die Hälfte ab und bestimmst die exakte Menge mit einer Küchenwaage.
- Du ermittelst die exakte Menge mit einem Maßband.





## HINWEIS

Alle in dieser Strickanleitung aufgeführten Arbeitsschritte zeigen wir dir in den insgesamt zehn Videos unseres Strickkurses. Bitte melde dich dafür auf der Kursplattform an, die Zugangsdaten liegen deinem Materialpaket bei. Die unten folgenden Informationen sind dennoch wichtig für dein Schal- und Stirnbandprojekt. Wie du die Strickanleitung richtig liest, erklären wir dir ebenfalls in den Videos.

## DER MAXISCHAL

Für Variante 1 schlägst du 34 Maschen – für die anderen Varianten 32 Maschen – an und strickst kraus rechts. Mit der rechten Nadel von links nach rechts in die nächste Masche der linken Nadel einstechen, den Arbeitsfaden umschlingen und durch die Masche ziehen, dann die gestrickte Masche von der linken Nadel gleiten lassen.

## HINWEIS

Wie du Maschen anschlägst und rechts strickst erklären wir schrittweise in den Kursvideos.

Punkt drei fortlaufend wiederholen und auf diese Weise nacheinander alle Maschen abketten. Befindet sich nur noch eine Masche auf der rechten Nadel, den Faden nach etwa 30 cm abschneiden, dann die Masche langziehen, bis sich die letzte Schlaufe aufgelöst hat.

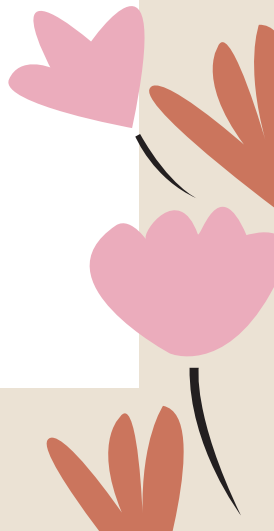
Wenn du diese Schritte in der Reihenfolge deiner Variante bis zum Schluss durchführst, ist dein erster selbstgestrickter Maxischal fertig.

Am Ende kettest du alle Maschen ab. Auch das kannst du dir in dem entsprechend betitelten Video ganz genau ansehen. Wir zeigen dir darin die folgenden Schritte zum Nachmachen:

1. Zwei Maschen rechts stricken.
2. Mit der linken Nadel die zuerst gestrickte Masche über die zuletzt gestrickte Masche ziehen.
3. Eine weitere Masche rechts stricken und wieder die erste Masche über die zuletzt gestrickte Masche ziehen.

## HINWEIS

Da die Lauflänge der einzelnen Knäuel variieren kann, passiert es, dass der ein oder andere Streifen etwas länger oder kürzer wird.







## DAS STIRNBAND

Bei Variante 1 haben wir das Stirnband in Farbe D, bei Variante 3 in Farbe B gestrickt.

Du schlägst 15 Maschen an und strickst kraus rechts mit einem Kettrand. Für einen Kopfumfang von ca. 56 cm kettest du nach ca. 45 cm alle Maschen ab. Schneide den Faden in einer Länge von etwa 30 cm, du benötigst ihn noch zum Zusammennähen des Stirnbands.

Du kannst die Länge des Stirnbandes variieren: Für jeden Zentimeter Kopfumfang mehr bzw. weniger strickst du jeweils zwei Reihen mehr oder weniger.

Dann faltest du das Stirnband an der langen Seite zur Hälfte und hältst die kurzen, gefalteten Seitenteile jeweils mit einer Hand zusammen. Du führst sie nach oben und schiebst das Stirnband zu einem Kreis. Die gefalteten Endteile schiebst du wie

ein „S“ abwechselnd ineinander. Die zusammengeschobenen Enden nähst du zusammen.

Das zeigen wir dir ausführlich in Video 10 auf der Kursplattform. Dann vernähst du die Fäden mit der gleichen Wolle und mithilfe deiner Wollnadel und ziehst du das Stirnband auf rechts.

### HINWEIS

Ein Stirnband ist wie ein kleiner Schal. Die Technik kennst du also grundsätzlich schon.

